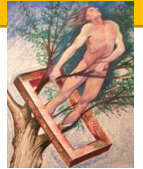


GLI AMICI DEL PRESEPE DI CASAVECCHIA LUCOLI (L'AQUILA)



Prunus domestica
SUSINO ANGELENO

Amici del Presepe di Casavecchia

Nel momento della realizzazione del Giardino della Memoria hanno adottato, sostenendoci, un albero di susino.



Il SUSINO ANGELENO (Famiglia delle Rosaceae, tribu' delle Prunoideae, genere Prunus), rappresentato da numerose specie botaniche, e' originario per alcune dell'Asia, per altre dell'Europa e per altre ancora dell'America. Pianta coltivata in tutto il mondo e in particolare in Europa.

In Italia lo si ritrova principalmente in Emilia Romagna e Campania; interessante anche la produzione in Trentino (Dro-Basso Sarca). Le varie specie di Prunus sono raggruppate in tre

categorie, ognuna delle quali e' suddivisa in piu' gruppi. L'angeleno appartiene alle specie asiatico-europee, insieme ai seguenti gruppi: - susini europei (Prunus domestica) a cui appartengono tutte le cultivar europee facenti capo ai tipi delle Regine Claudie, Prugne Vere, Gocchie d'Oro, Diamantine Blu e Lombarde. L'irrigazione è fondamentale nel periodo della fioritura, dell'allegagione e dell'accrescimento del frutto. Non presenta problemi di nutrizione. La raccolta copre un periodo ampio, da giugno ad ottobre, perciò possono essere eseguite anche cinque raccolte. Gli indici di maturazione sono: il grado rifrattometrico, la resistenza della polpa (misurata col penetrometro), il rapporto solidi solubili/acidità totale, infine la variazione del colore di fondo della buccia. La prima raccolta è sempre la migliore, mentre la terza dà frutti di seconda qualità.