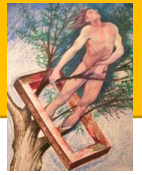


DON CUSHMAN E JOAN UGOLINI BERKELEY - CALIFORNIA - USA



**Malus communis pumila var. Imperatore
MELO IMPERATORE**

**Don Cushman - Scrittore americano.
Joan Ugolini - Pittrice americana.**

Ogni anno visitano il Giardino della Memoria ed amano anche lavorare per la cura delle piante. Sono stati affezionati sostenitori di questo monumento verde dal momento in cui è stato realizzato.



Il frutto del **Melo Imperatore** è enorme, la buccia è di color rosso o gialla. La polpa è stopposa, ispida. Matura precocemente, da settembre a novembre. La buccia è cerosa, di colore di giallo verde con colore rosso ampiamente diffuso e compatto (almeno sul 50% della superficie), con lenticelle evidenti. La polpa è di colore bianco-crema, fine, consistente, poco o mediamente succosa, dolce acidula, poco aromatica. Il frutto è ottimo da consumare fresco o come ingrediente di piatti e prodotti del territorio anche in insalate e sorbetti.

COLTIVAZIONE

La pianta predilige i climi umidi e freddi, ed è in grado di resistere anche a temperature di 25°C sotto zero. Soffre le gelate tardive. La raccolta viene effettuata manualmente tra settembre e novembre.

Il frutto contiene molta acqua, poche proteine (0,2%) e grassi (0,3%), fibra, diversi zuccheri (11%), fosforo (12 mg), calcio (6 mg), ferro (0,3 mg), è povera di sodio e potassio, apporta vitamine C, PP, B1, B2 e A.