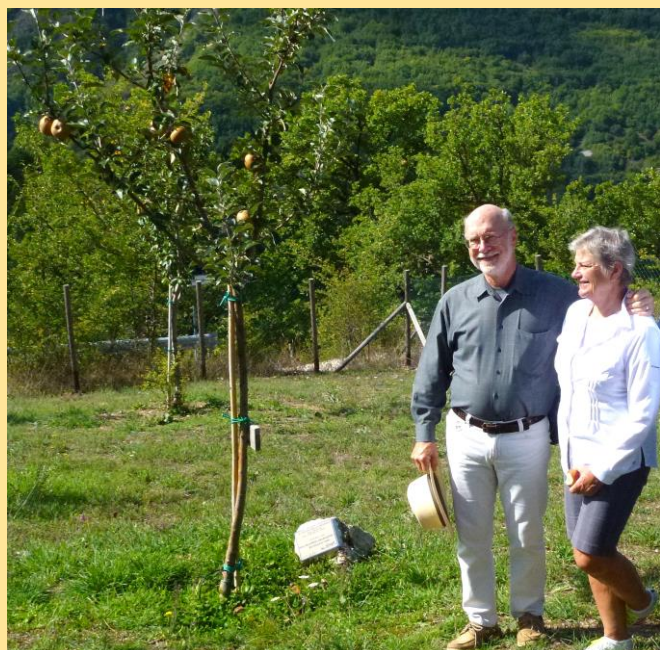
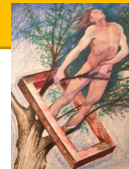


# NEIL HOLLENSHEAD E CAROL HOLLENSHEAD K. MICHIGAN - USA



*Malus Domestica*  
**MELO RENETTA RUGGINE**

**Neil e Carol Hollenshead**

Amici della nostra Associazione che vivono nel Michigan e che ci hanno sostenuto nella fase di realizzazione del Giardino della Memoria.



La MELA RENETTA RUGGINE è un'antica varietà di origine sconosciuta, presente in Abruzzo, Marche, Toscana, Umbria.

Uno dei sinonimi più diffusi è quello di mela ruzza-raggiata, il termine non compare infatti nei dizionari se non associato a specifiche valenze semantiche. Nel suo significato primo e nella sua forma

sostantivata la voce "ruzza" è da intendersi quale sinonimo di ruggine<sup>1</sup>. In gergo agronomico è poi utilizzata per indicare tutta una serie di fitopatologie, provocate da funghi parassiti, che si manifestano con la comparsa sulla pianta di macchie rossastre. Il termine ruzza o raggiata può dunque essere usato per indicare alcune varietà di mele e/o pere, la cui pigmentazione esterna appare rugginosa. La pianta madre è un esemplare molto vecchio ritrovato nell'aquilano nel frutteto delle "Sorelle povere di S. Chiara" a Paganica di Montereale (la presenza delle Clarisse a L'Aquila affonda le sue radici fin dal 1447 data in cui la Beata Antonia da Firenze e S. Giovanni da Capestrano, fondarono il Monastero dell'Eucarestia chiamato successivamente di S. Chiara povera). La pianta madre è un esemplare molto vecchio ritrovato nell'aquilano nel frutteto delle "Sorelle povere di S. Chiara" a Paganica di Montereale (la presenza delle Clarisse a L'Aquila affonda le sue radici fin dal 1447 data in cui la Beata Antonia da Firenze e S. Giovanni da Capestrano, fondarono il Monastero dell'Eucarestia chiamato successivamente di S. Chiara povera).