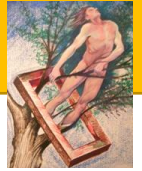


SUE COOPER MORAGA - CALIFORNIA (USA)



Prunus domestica L.
SUSINO GOCCIA D'ORO

Sue Cooper

Questo albero è stato dedicato dai nostri amici Hollenshead ad una loro cara amica che non ha mai visitato il Giardino di Lucoli.

E il secondo alla "memoria" dopo quello di Claudia Carosi, lo curiamo con grande cura e l'albero è vigoroso e bello.



splendida pianta ornamentale, che può essere posta tranquillamente in un giardino. A marzo fiorisce i fiori sono piccolo dall'aspetto delicato e grazioso, dal colore bianco avorio e dalla profumazione particolarmente intensa, che si espande per un raggio d'azione decisamente ampio. Il frutto di questo albero è di dimensioni medie, leggermente più grande delle altre varianti attualmente in circolazione, riconoscibile per la forma a cuore e la polpa morbida e succosa all'interno.

Si tratta di una pianta prettamente estiva, che necessita di essere collocata in una posizione di pieno sole diretto per poter realizzare una grande quantità di frutti e poter vivere a pieno la stagione della produzione. Il colore è un bel verde intenso che tende a colorare la pianta, che assume un portamento arboreo decisamente elegante. Oltre che un delizioso albero da frutto si tratta di una