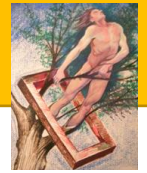


SOFIA CUCCHIELLA VITTORINI - CARLOTTA E RAMONA GIZZI L'AQUILA



Malus domestica
MELO LA BRUTTA

Sofia Cucchiella Vittorini - Carlotta e Ramona Gizzi

Sofia e le sue figlie sono state amiche da sempre di NoiXLucoli.

Sofia persona colta e sensibile vicina alle tematiche culturali ed ambientali dei territori ha aiutato più volte la nostra Associazione nei difficili percorsi di realizzazione di molte attività relative alla valorizzazione dell'Abbazia di San Giovanni Battista di Lucoli.

Siamo onorati di poter curare una pianta a loro dedicata nel Giardino della Memoria.



Scheda tecnica sintetica: Aspetto: a foglia caduca; Portamento: albero; Esposizione: pieno sole; Resistenza al freddo: ottima; Epoca di maturazione: Agosto; Peculiarità: frutto antico e autofertile.

Albero di media vigoria, con ottima resistenza alla ticchiolatura. Frutto piccolo, a volte tondo, fruttifica a grappoli, buccia bronzo ruggine, polpa bianca zuccherina, aromatica, gustosissima. Maturazione nel mese di agosto. Adatta per il consumo fresco. Varietà di mele parzialmente autofertile, se associata a altre cultivar di melo, aumenta la produttività.